



NATTARO SCOUT™

Ghid pentru detectarea cu succes a ploșnițelor de pat

Nattaro Scout este un dispozitiv inovator suedez pentru detectarea timpurie și monitorizarea continuă a ploșnițelor de pat, eficient chiar și în cazul unor infestări de nivel redus. Atractantul imită mirosul natural al unui adăpost/agregare de ploșnițe și atrage atât masculii, cât și femelele, precum și toate stadiile de nimfă.

Nattaro Scout este un instrument valoros într-o abordare integrată a gestionării dăunătorilor pentru controlul ploșnițelor de pat.



- Pentru detectarea timpurie a infestărilor de nivel redus
- Pentru asigurarea calității după un tratament
- Pentru monitorizarea în medii cu risc ridicat de infestare

Instrucțiuni de utilizare

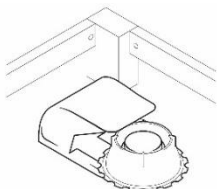
9 din 10 infestări cu ploșnițe de pat își au originea în pat, începeți căutarea aici. Faceți o inspecție vizuală rapidă a patului și lenjeriei. Căutați urme de piele maro deschis rămase după năpârlire și pete negre (excremente) de-a lungul cusăturilor saltei și cadrului patului.

Poziționați 2 sau mai multe capcane per obiect suspect.

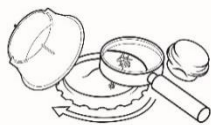
Pentru o detectare optimă, plasați detectorul în interiorul patului, sub saltea. Alternativ, acesta poate fi plasat lângă picioarele patului, legat de un picior sau sub cadrul patului. Alegeți cel mai întunecat colț al patului.



Deschideți punga albă și introduceți atractantul în capcană.
Nu încercați să deschideți atractantul, mirosul este emis prin plastic.



Introduceți-l în suport. Plasați capcanele în cele mai întunecate colțuri ale locului de dormit, ideal sub saltea sau, alternativ, pe podea.
Țineți departe de copii și animale de companie.



Verificați regulat exteriorul și interiorul capcanei, precum și zona din jurul acesteia.
Înlocuiți atractantul la fiecare 4 săptămâni.

Recomandăm ca o infestare confirmată cu ploșnițe de pat să fie tratată de o companie profesională de combatere a dăunătorilor.

Avertisment: Nu încercați să deschideți recipientul cu atractant. Lichidul conține 2-hexenal, care poate provoca reacții alergice în cazul contactului direct.