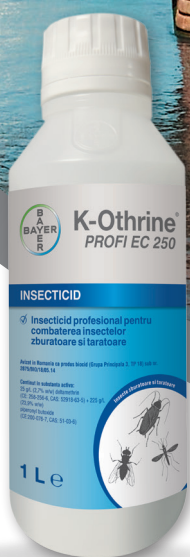




Dublu impact



**INSECTICID
VERSATIL
CU DOUA
SUBSTANTE
ACTIVE**

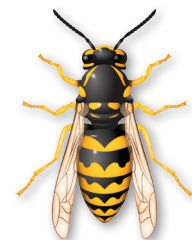
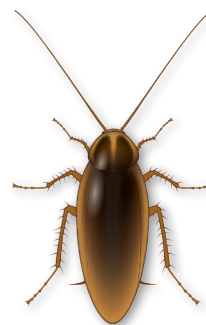


**K-Othrine[®]
PROFI EC 250**

- ☑ Combate toate insectele daunatoare si generatoare de disconfort
- ☑ Poate fi utilizat atat in exterior, cat si in interior
- ☑ Cu efect de "knock-down" agresiv
- ☑ Recomandat atat pentru aplicare reziduala, cat si prin ceata termica sau tratamente de tip ULV

INSECTICID

NOU



DAUNATORI VIZATI:

Tantari, Muste
Molii, Viespi
Gandaci de bucatarie

COMPOZITIE:

100 ml de K-Othrine® PROFI EC 250 contin:
Deltamethrin: 2,5 g (2,7%) ~ 25 g/L
Piperonil butoxide: 22,5 (23,9%) ~ 225 g/L
Coformulanti: pana la 100 ml

FORMULARE:

EC – emulsie concentrata

PROFIL TEHNIC:

CLASIFICARE TOXICOLOGICA:
Xn – nociv

CLASIFICARE DE MEDIU:
N – periculos pentru mediu

Avizare in Romania:
nr. 2875BIO/18/12.24
produs biocid (Grupa principala: 3, Tip produs: 18)

DOMENIUL SI ARIA DE UTILIZARE:

- ⊙ Igiena publica in zonele urbane: parcuri, cartiere de locuinte, artere de circulatie, zone de agrement
- ⊙ In interior: locuinte, hoteluri, unitati de alimentatie publica, spitale, zone mijloace de transport, depozite, ferme

Doze de aplicare recomandate si indicatii de utilizare:

Tipuri de tratamente	Unde/ impotriva:	K-Othrine® PROFI EC 250	Amestec cu:	Cantitate	Pentru:
Ceata termica	exterior	30-40 ml	solvent organic	5 L	1 ha
Ceata termica	interior	50 ml	solvent organic	1 L	2 000 m ³
Aplicare reziduala	insecte zburatoare	30-40 ml	apa	5 L	100 m ²
Aplicare reziduala	insecte taratoare	30-60 ml	apa	5 L	100 m ²

*) La aplicarea reziduala, pentru infestari masive, recomandam dublarea dozelor recomandate de lucru



Bayer

S.C. Bayer S.R.L.

Sos. Pipera nr. 42, etaj 1, 16 si 17

020112, sector 2, Bucuresti

Tel: +40 (021) 529 59 00 | Fax: +40 (021) 529 59 92